

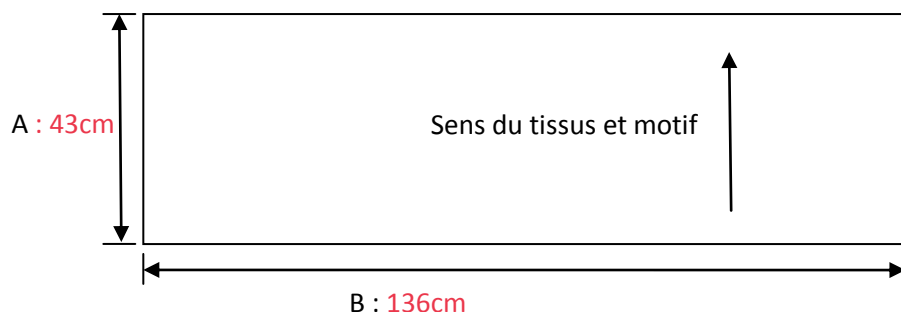
# Tuto Housse de Coussin Rectangulaire (niveau débutante)

Coussin : 40cmx60cm

Attention : Si vous prenez un tissu avec des motifs et afin que les motifs soient dans le bon sens, il vous faut un tissu qui possède une largeur d'au moins 140cm.

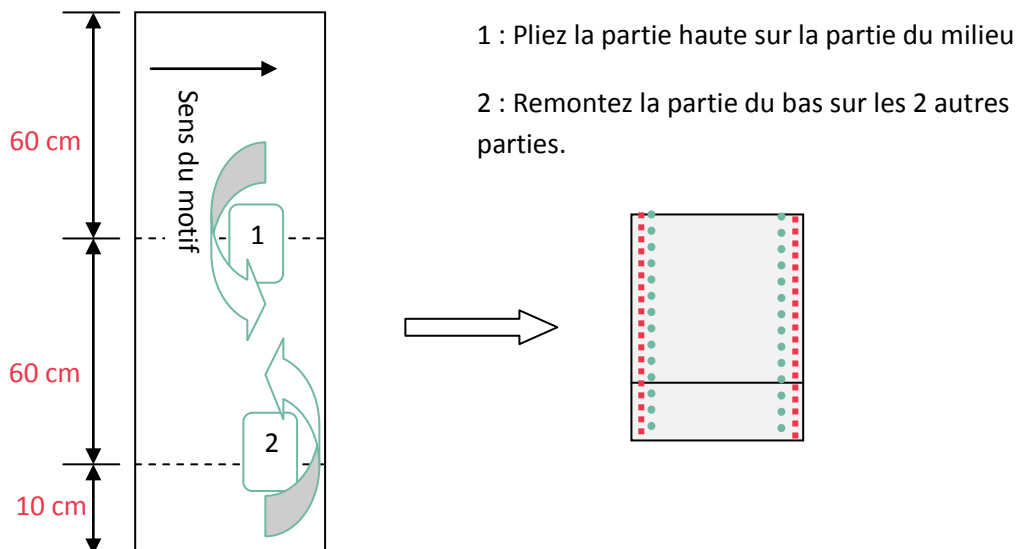
Découpez un rectangle comme indiqué sur le schéma ci-dessous.

*Astuce : La plupart des tissus en coton se déchire très bien. Donc faites une encoche avec vos ciseaux à la taille indiquée et déchirez le tissu.*



Sur les 2 côtés de taille A, effectuez un ourlet. Pour cela, formez un pli sur l'envers de la largeur du pied de la machine à coudre. Piquez. Puis faites un 2<sup>nd</sup> plis, Piquez de nouveau. Faites une nouvelle pique sur le bord de l'ourlet pour bien fixer l'ourlet.

Sur l'endroit du tissu, effectuez le pliage suivant :



Puis épinglez de chaque côté. En positionnant le pied au bord du tissu, piquez (indiqué en bleu sur le schéma) chaque côté.

*Astuce : Pour une meilleure finition et pour que votre housse dure plus longtemps, surfilez à l'aide du point zigzag chaque bordure comme indiqué en jaune sur le schéma*

Retournez la housse. C'est terminé 😊